

Technical Data: SWAP

- Due to the production process the surface of the shade could be slightly convex/concave.
- Due to tolerances, the positions of the lampshade designs can vary slightly in height as they are positioned on the white translucent lampshade.

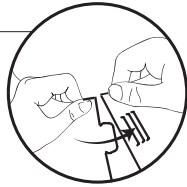
Dimensions: Ø approx. 350 cm, H150 cm
Material/ Colour: PE, matte finish, white translucent, UV resistant, Steel, stoving varnish
Weight: Approx. 7 kg
Illuminant: 1x MAX. 12 W E27 LED BULB
Voltage: 230V~, 50Hz
Cable: Approx. 3 m, black
Protection Class: II
Protection Grade: IP 44, for outdoor use

Installation, Assembling/ Changing the Light Bulb

CAUTION! DISCONNECT THE PRODUCT FROM THE MAINS BEFORE OPENING.

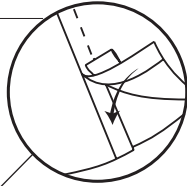
Step 6a PRINTED SHADE COVERS

Starting at the top slide the tabs into the **MIDDLE SLOTS**. If the shade does not sit perfectly try using a different slot to adjust the position/ height. Ensure the tabs are on the inside and writing is readable.



Step 6b FABRIC SHADE COVER

- Starting at the top press the velcro strips together
- Ensure the shade is the correct way round, with the red Moree tag visible on the outside, towards the bottom of the shade cover
- If the cover is not perfectly seated, vary the position of the velcro straps to adjust the diameter/ height.



Step 7
Slide the shade cover over the top of the white shade

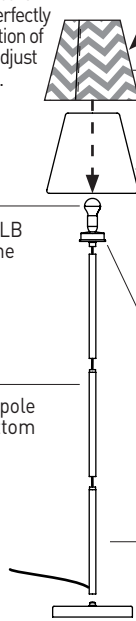
Step 5
Screw the shade onto the light unit ensuring a tight fit, to guarantee a sealed connection (IP44)

Step 4
Screw the LED BULB (MAX. 12 W) into the light unit

Step 1
Screw the middle pole to the top and bottom poles

Step 2
a) Turn the light unit anticlockwise for 7 complete turns
b) Screw the light unit into the top pole

Step 3
Screw the bottom pole into the base



Maintenance

⚠ Make sure that the power supply is disconnected before cleaning. Appropriate and frequent cleaning of the product enhances its durability.

Product

- Clean with a soft, damp cloth only. Do not use abrasives, alcohol or solvent based cleaners.

Printed shade covers

- Clean with a soft, damp cloth only. Do not use abrasives, alcohol or solvent based cleaners.

Protect your outdoor product from bad weather and store it in dry areas when not in use.

Disposal/ Ecology

Packaging material and the appliance are made from recyclable materials. Separation of the remaining waste materials into different types, facilitates the recycling of valuable raw materials. When the appliance is to be no longer used please dispose of the appliance in the proper manner.

⚠ This Symbol on the product indicates that it should not be disposed of in the normal household waste. Please take it to a recycling point for electrical and electronic appliances to be recycled in a proper manner.

Rechargeable batteries which are dead or defective should not be disposed of in the household rubbish; always take them to a special waste disposal and make an important contribution to protecting our environment.

Please obtain information on disposal from your local authority.

Original Packaging

The device can be safely transported in the original packaging. If insufficient protective packaging is used, the customer is liable for any damages during transportation.

IN CASE OF WARRANTY OR RETURN OF THE EQUIPMENT, PLEASE KEEP THE ORIGINAL PACKAGING AND USE IT, IF POSSIBLE.

Declaration of Manufacturer C E

Hereby, Moree Ltd. declares that the device is in compliance with the essential requirements and other relevant European regulations.

The declaration of conformity can be requested at the following address: INFO@MOREE.DE.

Distribution

Refer to our website for the latest information about our products. www.moree.de

Moree Ltd.
Kaiserswerther Markt 11
40489 Düsseldorf
Germany

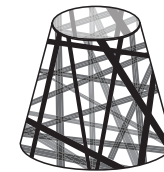
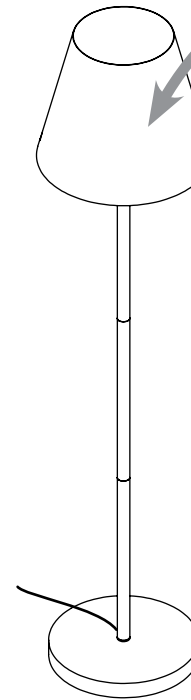
Moree Ltd ©2017
Changes to the products are reserved. All liability in case of errors or omissions is excluded.

Manual SWAP 150 DE-EN V2.1 ©2020 Moree Ltd.

SWAP 150

BEDIENUNGSANLEITUNG (DE)/ INSTRUCTION MANUAL (EN)

Mod. 31-XX-150 (Versionen mit weißem, transluzentem PE-Lampenschirm, oder mit zusätzlich aufsetzbarem, bedrucktem Design- oder Gewebe-Covern)
Mod. 31-XX-150 (Versions with white, translucent PE lamp shade, or with additional, printed design or fabric covers)



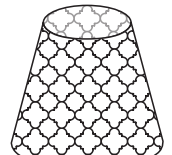
BLUE LINES



JUNGLE



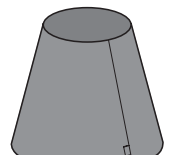
CHEVRON



QUATREFOIL



STARS



GEWEBESCHIRM/
FABRIC SHADE

LAMPENSCHIRM-DESIGNS (OPTIONAL)/
OPTIONAL SHADE COVER DESIGNS

! WARNUNG!

Dieses Zeichen bezeichnet eine Gefährdung, die den Tod oder eine schwere Verletzung zur Folge haben kann, wenn sie nicht vermieden wird!

! WARNUNG!

This symbol indicates a hazard that can result in death or serious injury if not avoided!!



- Die Bedienungsanleitung vor dem ersten Gebrauch vollständig lesen und sorgfältig aufbewahren.
- Please read the instruction manual fully, before using the product. Keep it for the entire lifetime of the product.

moree®
ENHANCING AMBIENCE

DE Bedienungsanleitung

Sehr geehrte Kundin, sehr geehrter Kunde, wir freuen uns, dass Sie sich für ein Moree-Produkt entschieden haben.

BESTIMMUNGSGEMÄßER GEBRAUCH

Das Produkt SWAP 150 ist eine ortsveränderliche Stehleuchte für den Außenbereich mit austauschbaren Lampenschirm-Designs.

Jede andere Verwendung gilt als nicht bestimmungsgemäß und kann zu Sach- oder Personenschäden führen.

Zur bestimmungsgemäßen Verwendung zählt auch das Befolgen der Zusammenbauanleitung sowie die Hinweise zur Wartung und Reinigung des Produktes.

! SICHERHEITSHINWEISE

Die Bedienungsanleitung vor dem ersten Gebrauch vollständig lesen und sorgfältig aufbewahren.

INSTALLATION

- Das Produkt nur unter Strom benutzen, nachdem es korrekt zusammengebaut wurde und sich in technisch einwandfreiem Zustand befindet.
- Prüfen Sie, ob die Spannungsangabe auf dem Produkt mit der Netzspannung übereinstimmt.

• BITTE BEACHTEN, DASS ELEKTROANLAGEN IM FREIEN MIT EINER FEHLERSTROM-SCHUTZEINRICHTUNG (FI, RCD) MIT EINEM MAXIMALEN FEHLERSTROM VON 30 mA ABGESICHERT SEIN MÜSSEN (PERSONENSCHUTZ). BEACHTEN SIE DIE ÖRTLICHEN INSTALLATIONSVORSCHRIFTEN.

- Verpackungsmaterial von Kindern & Haustieren fernhalten. Erstickungsgefahr!

GEBRAUCH

- Das Produkt ist Spritzwasser geschützt (IP44), also auch für den Außenbereich verwendbar.
- Typenschilder dürfen nicht entfernt werden!
- Das Produkt ist nur für den Betrieb, mit dem Lampenschirm nach oben zeigend, zugelassen!
- Nur auf festem und ebenem Untergrund verwenden.
- Das Produkt nicht in Mulden, Senken und Orten, wo sich Wasser ansammeln kann, betreiben. Gefahr von Überflutung.
- Das Produkt nicht abdecken.
- Das Kabel der Leuchte so verlegen, dass man nicht darüber stolpern kann!
- Das Produkt nicht fallen lassen und es vor Stößen oder Schlägen schützen.
- Das Produkt regelmäßig auf eventuelle Schadstellen prüfen. Sollte es beschädigt sein, stellen Sie die Nutzung ein.
- Durch unsachgemäße Veränderungen oder Reparaturen können erhebliche Gefahren für den Benutzer entstehen.
- Kinder nicht unbeaufsichtigt im Bereich von elektrischen Produkten spielen lassen.

WARTUNG

- Vor dem Öffnen des Produktes den Netzstecker aus der Steckdose ziehen. Immer am Netzstecker, nie am Kabel ziehen.
- Das Produkt regelmäßig auf eventuelle Schadstellen prüfen. Sollte es beschädigt sein, stellen Sie die Nutzung ein.
- Defekte Komponenten müssen ausschließlich durch Ersatzteile vom Hersteller ersetzt werden.
- Zur Vermeidung von Gefährdungen darf eine beschädigte äußere flexible Leitung dieser Leuchte ausschließlich vom Hersteller, seinem Servicevertreter oder einer vergleichbaren Fachkraft ausgetauscht werden.

Technische Daten: SWAP

- Auf Grund des Produktionsprozesses kann sich der weiß-transluzente Lampenschirm leicht wölben.
- Auf Grund von Toleranzen können die Positionen der Lampenschirm-Designs leicht in der Höhe variieren, wenn diese auf dem weiß-transluzente Lampenschirm positioniert werden.

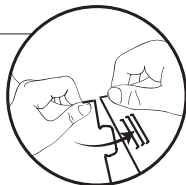
Maße:	Ø approx. 350 cm, H150 cm
Material/ Farbe:	PE matt, weiß transluzent, UV-beständig Metall matt, pulverbeschichtet
Gewicht:	Ca. 7 kg
Leuchtmittel:	1x MAX 12 W E27 LED- Leuchtmittel
Spannung:	230V~, 50Hz
Verkabelung:	Ca. 3 m, schwarz
Schutzklasse:	II
Schutzgrad:	IP 44, für Aussenbereich geeignet

Zusammenbau/ Leuchtmittel-Wechsel

! ACHTUNG ! VOR DEM ÖFFNEN DEN NETZSTECKER ZIEHEN.

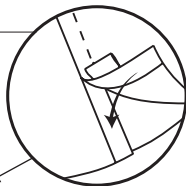
6a) LAMPENSCHIRME

Oben beginnen die Laschen in die MITTLEREN Verbindungen stecken. Wenn der Schirm nicht perfekt sitzt, einen anderen Schlitz daneben verwenden, um den Durchmesser/ die Höhe einzustellen. Bitte beachten, dass die Laschen innen sind und das die Schrift lesbar ist.



6b) GEWEBE-SCHIRM

Oben beginnend das Klettband passgenau zusammen drücken
- Das rote Moree-Etikett muß auf der Außenseite unten sichtbar sein
- Wenn der Schirm nicht perfekt sitzt, die Position vom Klettband variieren, um den Durchmesser & damit die Position des Schirms einzustellen



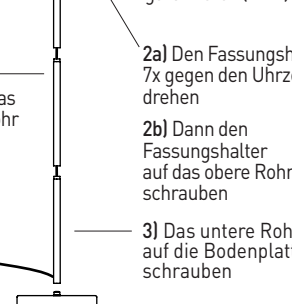
7) Lampenschirm-Designs auf den weißen Lampenschirm aufsetzen



4) Das LED-Leuchtmittel (MAX 12 W) in die Fassung einschrauben



1) Das Mittelrohr auf das obere und untere Rohr schrauben



2a) Den Fassungshalter 7x gegen den Uhrzeiger drehen

2b) Dann den Fassungshalter auf das obere Rohr schrauben

3) Das untere Rohr auf die Bodenplatte schrauben

Pflegehinweise

! Vor der Reinigung die Stromzufuhr unterbrechen.

Eine angemessene und häufige Reinigung des Produkts erhöht dessen Haltbarkeit.

Das Produkt

nur mit einem feuchten weichen Tuch reinigen. Keine aggressiven, lösungsmittel- oder alkoholhaltigen Reiniger verwenden

Lampenschirm-Designs

nur mit einem feuchten weichen Tuch reinigen. Keine aggressiven, lösungsmittel- oder alkoholhaltigen Reiniger verwenden

Schützen sie ihr Outdoor-Produkt vor schlechtem Wetter und lagern sie es in trockenen Räumen, wenn es nicht benutzt wird.

Entsorgung/ Umweltschutz

Gerät und Verpackungsmaterial sind aus recyclefähigen Materialien hergestellt. Die getrennte, umweltgerechte Entsorgung von Materialresten fördert die Wiederverwertung von Wertstoffen. Das ausgediente Gerät/ Verpackung einer ordnungsgemäßen Entsorgung zuführen.

! Dieses Symbol auf dem Gerät bedeutet, dass es nicht über den normalen Hausmüll entsorgt werden darf. Gekennzeichnete Produkte bitte an Recyclingstellen für elektrische und elektronische Geräte abgeben.

Auch Batterien und Akkumulatoren gehören nicht in den Hausmüll! Im Interesse des Umweltschutzes sind Endverbraucher nach der aktuellen Batterieverordnung verpflichtet, alte und gebrauchte Batterien und Akkumulatoren zurückzugeben.

Entsorgungshinweise erhalten Sie von der Gemeindeverwaltung.

Originalverpackung

Das Produkt kann in der Originalverpackung sicher transportiert werden. Der Kunde haftet für entstandene Transportschäden, wenn eine nicht ausreichend schützende Verpackung verwendet wurde.

BITTE BEWAHREN SIE DESHALB DIE ORIGINALVERPACKUNG AUF UND VERWENDEN SIE DIESE WENN MÖGLICH IM GEWÄHRLEISTUNGSFALL ZUR RÜCKSENDUNG DES PRODUKTES.

Hersteller-Erklärung CE

Hiermit erklärt Moree Ltd., dass sich die Produkte in Übereinstimmung mit den grundlegenden Anforderungen und den übrigen einschlägigen Bestimmungen der europäischen Richtlinien befinden.

Die Konformitätserklärung kann unter folgender Adresse angefordert werden: INFO@MOREE.DE

Vertrieb

Aktuelle Informationen zu unseren Produkten finden Sie im Internet. www.moree.de

Moree Ltd.
Kaiserswerther Markt 11
40489 Düsseldorf
Germany

©2017 - Änderungen an den Produkten vorbehalten.
Jegliche Haftung für den Fall von Irrtümern oder Auslassungen wird ausgeschlossen.

EN Instruction Manual

Dear customer,
We are delighted that you have chosen a Moree product.

INTENDED USE

The product SWAP 150 is a portable lamp for outdoor use. Swappable printed shade covers allow you to customise the product to suit you.

Any other use is considered improper and may cause property damage or personal injury.

Intended use also means to comply with the instructions for installation/ assembly, maintenance and cleaning of the product.

! SAFETY PRECAUTIONS

Before using the product please read the instruction manual fully and keep it for the entire lifetime of the product.

INSTALLATION

- The product may only be used after correct installation.
- Make sure your voltage corresponds to the voltage printed on the product.

• PLEASE NOTE THAT ELECTRICAL EQUIPMENT USED OUTDOORS MUST BE SECURED WITH A RESIDUAL CURRENT PROTECTION DEVICE (FI, RCD) WITH A MAXIMUM FAULT CURRENT OF 30mA (FOR YOUR SAFETY). CONSIDER LOCAL INSTALLATION REQUIREMENTS!

- Keep packaging material away from children and pets, due to potential suffocation!

USE

- The product is splash proof (IP44) and for outdoor use.
- Product labels must not be removed!
- The product may only be used when positioned horizontally, with the top upright.
- Use only on firm and level ground.
- Do not use in areas where water can collect, due to risk of flooding of the product.
- Do not cover the product.
- Position the cable carefully to prevent any trip hazards.
- Avoid dropping or subjecting the product to severe impact.
- If the appliance shows any defects, stop using it.
- Do not alter the product in any way. Faulty or unqualified repair work may cause injury to the user.
- Do not leave children unsupervised when near electrical products.

MAINTENANCE

- Disconnect the product from the mains supply before opening. Never pull on the cable! Always pull on the plug.
- If the appliance shows any defect, stop using it.
- Only replace damaged parts with genuine components available from the manufacturer or a service representative.
- To avoid danger, if the outer flexible cable of this product is damaged in any way, it is to be replaced by the manufacturer, its service representative or a similarly qualified professional.